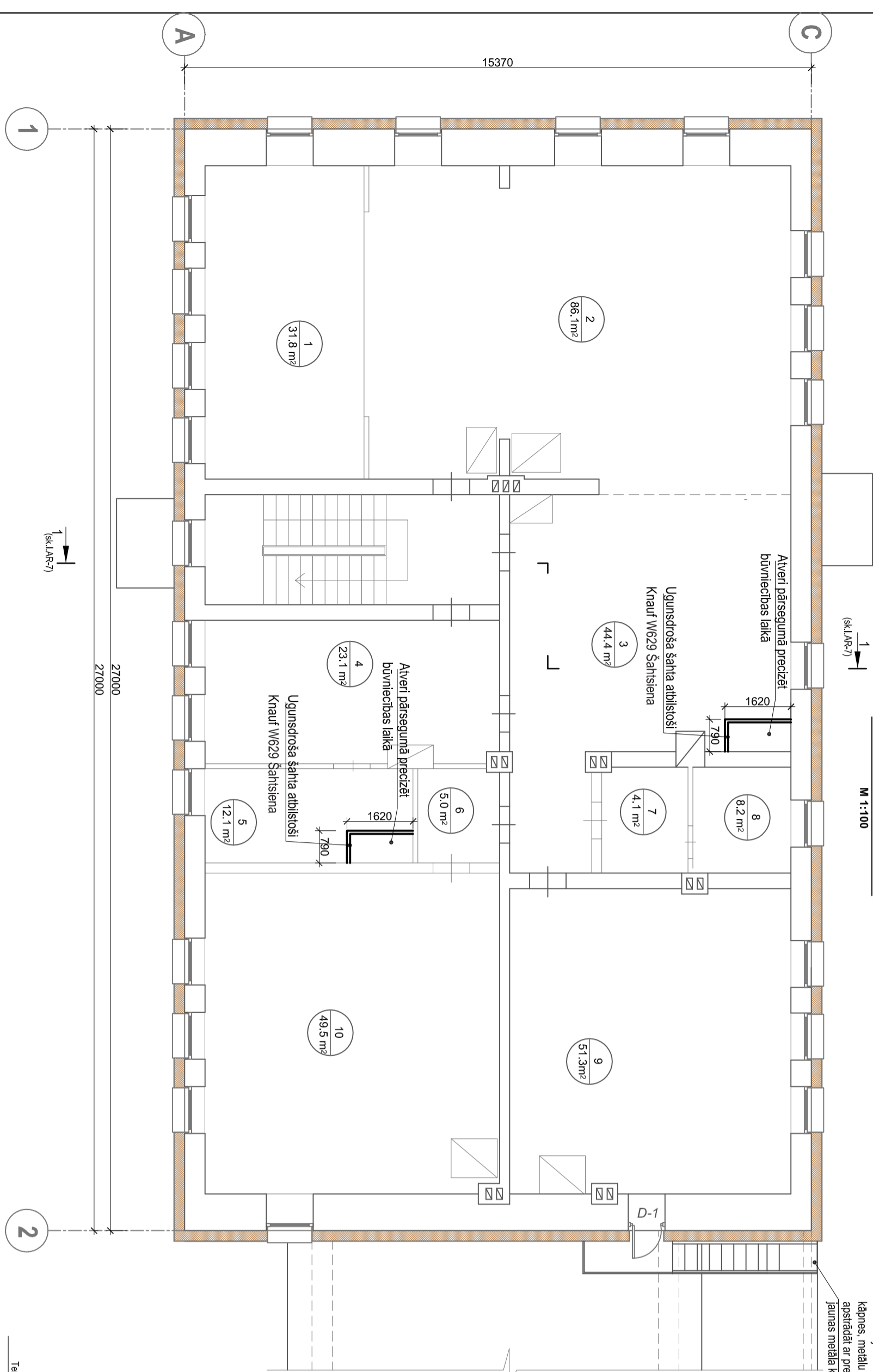


TREŠĀ STĀVA PLĀNS
M 1:100

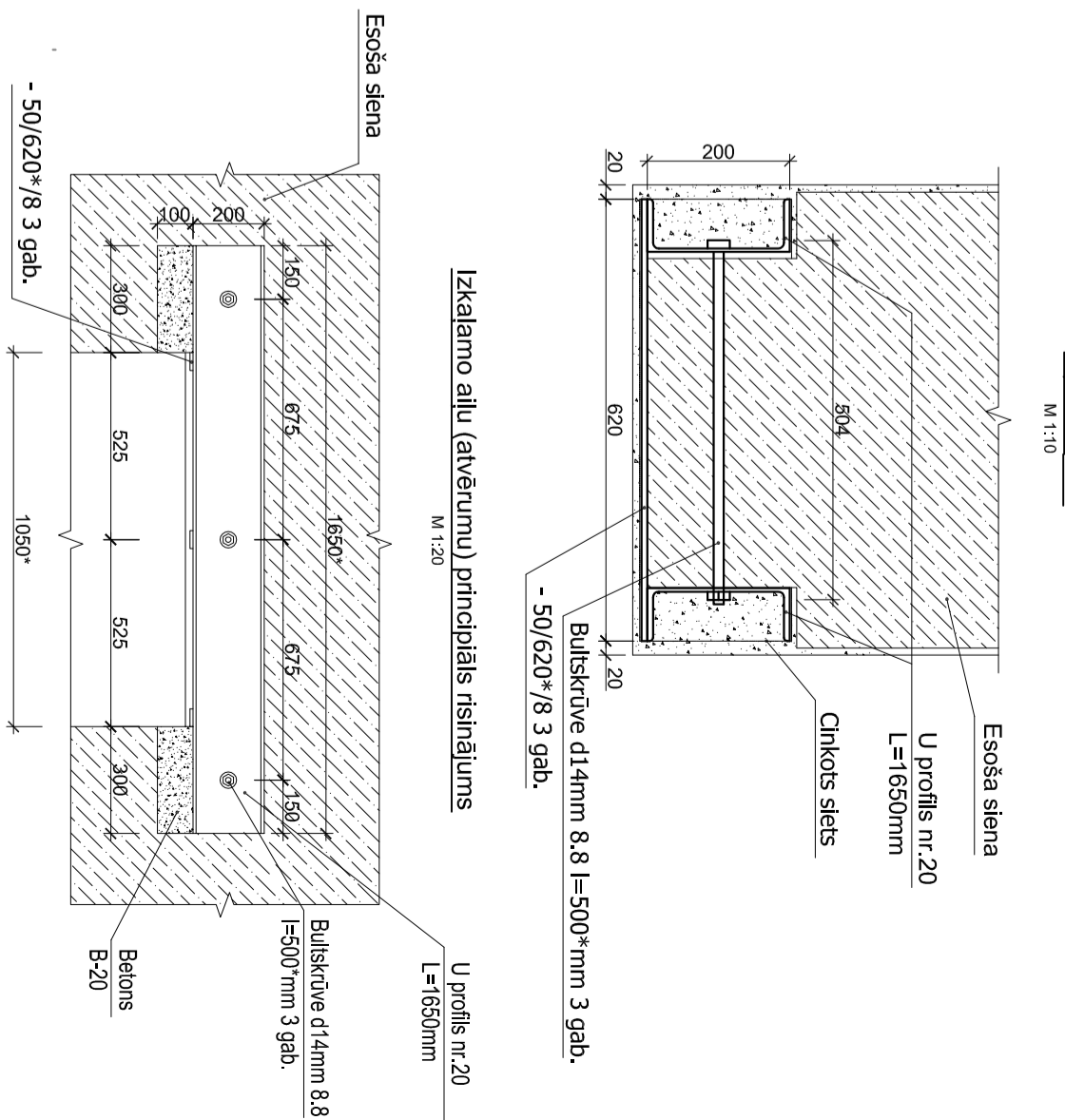


Pa silināījuma tiesu atvērzi evakuācijās kāpnes, metālu attīrot no rūsas un apstādot ar prekorozijass krāsu vai montējamas metāla kāpnes analogas esošajām

Nr.	Nosaukums	m ²
1.	Skatīve	31,80
2.	Zaie	86,10
3.	Gālenis	44,40
4.	Kabinets	23,10
5.	Kabinets	12,50
6.	Gālenis	5,00
7.	Gālenis	4,10
8.	Laboratorija	8,20
9.	Kabinets	51,30
10.	Kabinets	49,50
	Kopā:	316,00

TEĻPU EKSPĻIKĀCIJA

Skēlums a-a



AILU IZVEIDES TEHNOLOĢIJA

1. Pirms jauno alūdu pārsevēžu izbūves uzsākšanas nesošās sienājs jāveic pārseguma pagaidu atbalstīšana sienas abās pusēs;
2. Projekta atzīmes īmēnī sienā rīpīgi jāizklā grope, kuras dzilums un augstums atkarīgs no tērauda U-profila izmēriem. Esošā mūra materiāls piedzēģināms velcēt kontrolurbūvību vai nokāļot apmetumu, pēc kā ar piedzēģama izbūves tehnoloģija.
3. Pārseždes U-profilu aplikt ar cinkotu siētu un uzstādīt to gropē uz svāji izmestas cementa jāvās "M-100". Uzstādīto U-profilu stingri noķīlēt (starp pārseždi un esošo mūrī) ar cietā koka rīkliem, kuru solis ir 0,6 m.
4. No sienas otras puses tāpat jāizklā grope un jābūvēstāda otrs U-profilis, kaus tāpat jānoķīlēt.
5. Alūdu pārseždes no prietājs puses ievēlēt īkāl, kad no otras puses ievēlētās alūdas pārseždes apbētonējuma stiprība sasniegusi ne mazāk kā 70% no apķīkta stiprības.
6. Projekta no ādrtājs vīetās U-profilos un sienā izurbt urbūvums un abus U-profilus savstarpēji savīklēt ar bulstakrūēm un piemērtat īkšstīrauda savēnoģēlemtus.
7. Ievērtās pārseždes apmetēt ar cementa jāvū tā, lai alūdsarģānīs sasniegtu 10 mm biezūvū.
8. Plevērt īspēģānī īlūli urbūvū darbā drošības noteikumu īevēroģānī un nesoģo konstrukciju deģormācģājm alūdu īzvēlēs procesā.
9. Alūdes tehnoloģiju precģzēt pēc pamat atrāģšanas.

Norādījumi

2. Iekšējais plānojums rādīs nosacīti, to nav paredzēts mainīt šī projekta ietvaros.
3. Pirms sāpīšanās darītiem ar sienas visas inženierkomunikācijas saskaņā ar atbildīgā dienesta prasībām.
4. Pirms darbu veikšanas atīrīt un iztīrīt rādīto fasādi, atremontēt izdurušās vietas.
5. Nokārt zem logiem ķieģļu izvāzījumu līdz sienai.
6. Logu un durvju atļu apdari precīzēt būvniecības laikā logiem un durvīm, kuriem nav iepērkams izveidot atļu apdari atbilstoši projekta dotajam risinājumam.
7. Durvju specifikāciju sk. IAR-14.

Tempi lasdes apdreses plēknes - čotis triņķi, 1x12mm	
Vertikāls koka lats 100x22mm	
apdreses pusišimšanai (gabali 100x22mm, apdresēm)	
Vāle Bīkera Ročovand līnietēzē 2500mm	
Koka karstus acināts šimnietēzē vāle	
Ročovand līnietēzē vāle 1500mm	
Horizontāls koka lats 60x70mm, 3550mm	
Koka karstus acināts šimnietēzē vāle	
Ročovand līnietēzē vāle 1200x50mm	
Vertikāls koka lats 1200x50mm, 3550mm	
(zīm. koka lats hidroizolācijas lātelē)	
Esca šēnais konstrukcija	

PASKAIDROJUMI PAR FASĀŽU APDARI:

Tempši fasādes apdare ar plāksnes - Ceits Finish, b=12mm siltumizolācijas vate Rockwool Ventirock b=20 mm Esoša sienas konstrukcija	3
---	---

[illegible]